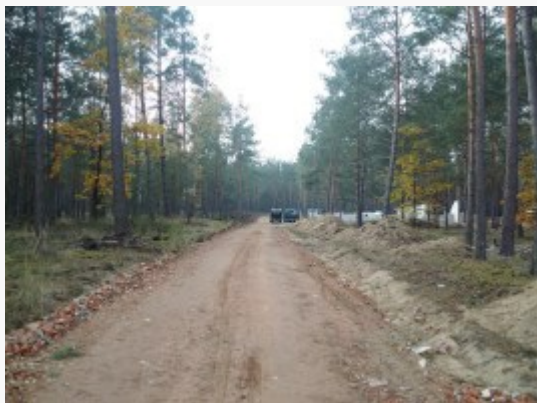


Cena: 147000.00 zł

Zdjęcie



Opis

***** OFERTA W BIURZE DML-GS-1926 *****

0% PROWIZJI OD KLIENTA KUPUJĄCEGO

Oferujemy do sprzedaży działkę budowlaną znajdującą się we Włocławku na os. Michelin .

Teren na którym znajdują się działki jest płaski, piaszczysty, zalesiony sosnami, wytyczone drogi dojazdowe.

Miejsce bardzo ciche i spokojne, ze wszystkich stron otoczone lasem. Oddalone od ulic przelotowych. Idealne dla osób ceniących sobie ciszę i sąsiedztwo lasu.

Działka o pow. 980m2 w kształcie prostokątnej.

Działki już wydzielone przygotowane do sprzedaży.

Cena: 150zł/m2 + 10.000zł za udział w drodze dojazdowej.

Na całym obszarze obowiązuje miejscowy plan zagospodarowania przestrzennego z przeznaczeniem pod zabudowę jednorodzinną lub usługi nieuciążliwe.

Kontakt bezpośredni do agenta prowadzącego 796-915-640.

Biuro Nieruchomości DOM-LUX, ul. Wolność 42, Włocławek

Biuro Nieruchomości oświadcza, iż posiada przygotowanie zawodowe do przeprowadzania transakcji – nr licencji 6776 w rejestrze Polskiej Federacji Rynku Nieruchomości oraz ważne ubezpieczenie OC.

BEZPŁATNIE POMAGAMY W UZYSKANIU KREDYTU NA ZAKUP NIERUCHOMOŚCI !!!

Niniejsza oferta stanowi własność Biura Nieruchomości DOM-LUX.

Przedstawione informacje nie stanowią oferty w rozumieniu przepisów

Dane agenta

Imię i nazwisko	Sławomir Żbikowski
Telefon	54-420-10-67
Telefon komórkowy	796-915-640
	domlux.wek@wp.pl

Osoba odpowiedzialna

Nr licencji	
-------------	--

Szczegóły oferty

Symbol oferty	DML-GS-2720
Lokalizacja	Włocławek, Michelin
Przeznaczenie działki	budowlana, mieszkaniowa
Pow. całkowita [m2]	980,00 m ²
Cena	147 000 PLN
Cena/m2	150.00 PLN

Nieruchomość

Standard	★★★★
Zagosp. działki	niezagospodarowana
Ukształtowanie działki	płaska
Kształt działki	prostokąt
Ogrodzenie działki	brak
Dojazd	droga utwardzona
Otoczenie	działki niezabudowane
Położenie	obrzeża miasta

prawa, lecz mają jedynie charakter informacyjny. Wszelkie dane dotyczące nieruchomości uzyskano na podstawie oświadczeń zamawiających.

Zdjęcia i opisy w tej ofercie objęte są ochroną praw autorskich majątkowych i osobistych, stanowią własność w świetle prawa autorskiego. Wykorzystywanie ich lub rozpowszechnianie bez pisemnej zgody autora, jest naruszeniem praw autorskich i pociąga za sobą odpowiedzialność prawną.

Nota prawna

testOpis oferty zawarty na stronie internetowej sporządzany jest na podstawie oględzin nieruchomości oraz informacji uzyskanych od właściciela, może podlegać aktualizacji i nie stanowi oferty określonej w art. 66 i następnych K.C.