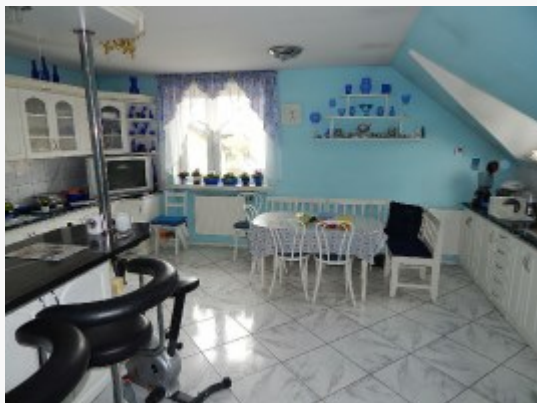


Cena: 790000.00 zł

Zdjęcie



Opis

*****OFERTA W BIURZE NR DML-DS-1458*****

Dom o pow. całkowitej 330m² znajdujący się na osiedlu Południe na działce o pow. 366m². Dom 2 kondygnacyjny, podpiwniczony składający się z części mieszkalnej o pow. ok. 83m² oraz części usługowej o pow. ok. 250m². Część mieszkalna domu składa się z 2 pokoi, dużej kuchni oraz dużej łazienki wraz z WC. W pokojach na podłogach ułożony parkiet, ściany gładzie malowane, kuchnia zabudowana, glazura, terakota. Łazienka wraz z WC - wanna, natrysk, glazura, terakota, widna. Na przedpokoju na podłodze ułożona terakota. Część parterowa i piwniczna domu wykorzystywana jest na działalność usługową. Część parterowa o pow. 121,66m² składa się z: pracowni o pow. 39,60m², magazynu o pow. 6,32m², magazynu o pow. 19,20m², sklepu o pow. 24,84m², pomieszczenia socjalnego o pow. 2,25m², pomieszczenia socjalnego o pow. 16,50m², wc o pow. 1,65m², łazienki o pow. 1,92m², korytarza o pow. 6,26m² oraz sieni o pow. 3,12m². Działka ogrodzona i zagospodarowana. Duży garaż. Ogrzewanie gazowe z pieca 2 funkcyjnego. Okna PCV. W pobliżu znajdują się sklepy, punkty usługowe, środki komunikacji miejskiej.
CENA DO NEGOCJACJI !!!

Kontakt bezpośredni do agenta prowadzącego pod nr tel. 793-915-640,

Biuro Nieruchomości DOM-LUX, ul. Wolność 42, Włocławek

Biuro Nieruchomości oświadcza, iż posiada przygotowanie zawodowe do przeprowadzania transakcji – nr licencji 6776 w rejestrze Polskiej Federacji Rynku Nieruchomości oraz ważne ubezpieczenie OC.

BEZPŁATNIE POMAGAMY W UZYSKANIU KREDYTU NA ZAKUP NIERUCHOMOŚCI !!!

Niniejsza oferta stanowi własność Biura Nieruchomości DOM-LUX.

Przedstawione informacje nie stanowią oferty w rozumieniu przepisów prawa, lecz mają jedynie charakter informacyjny. Wszelkie dane dotyczące nieruchomości uzyskano na podstawie oświadczeń zamawiających. Zdjęcia i opisy w tej ofercie objęte są ochroną praw autorskich majątkowych i osobistych, stanowią własność w świetle prawa autorskiego. Wykorzystywanie ich lub rozpowszechnianie bez pisemnej zgody autora, jest naruszeniem praw autorskich i pociąga za sobą odpowiedzialność prawną.

Nota prawna

testOpis oferty zawarty na stronie internetowej sporządzany jest na

Dane agenta



Dariusz Gordecki

54-420-10-67

793-915-640

Nr licencji: 6776

domlux.wek@wp.pl

Osoba odpowiedzialna

Nr licencji

6776

Szczegóły oferty

Symbol oferty	DML-DS-1458
Lokalizacja	Włocławek, Południe
Pow. całkowita [m ²]	330,00 m ²
Cena	790 000 PLN
Cena/m ²	2393.94 PLN

Nieruchomość

Standard	★★★★
Ilość kondygnacji	2
Garaż	w budynku
Stan prawny	Własność
Okna	PCV
Balkon	taras
Ilość balkonów	1
Powierzchnia działki [m ²]	366 m ²
Zagosp. działki	zagospodarowana
Ukształtowanie działki	plaska
Kształt działki	prostokąt
Rodzaj domu	wolnostojący
Pokrycie dachu	blacha
Pozwolenie na użytkowanie	tak
Stan budynku	do zamieszkania
Podpiwniczenie	tak
Ogrodzenie działki	metalowe
Rok budowy	1995
Gaz	tak - miejski

podstawie oględzin nieruchomości oraz informacji uzyskanych od właściciela, może podlegać aktualizacji i nie stanowi oferty określonej w art. 66 i następnych K.C.

Woda	miejska
Dojazd	asfalt
Otoczenie	działki zabudowane
Ogrzewanie	gazowe
Prąd	jest
Kanalizacja	tak

Pomieszczenia

Podłogi pokoi	parkiet
Typ kuchni	z zabudową kuchenną
Rodzaj kuchni	oddzielna
Podłoga kuchni	terakota
Typ łazienki	razem z wc, z oknem
Ilość łazienek	1
Podłoga łazienki	terakota
Wyposażenie łazienki	natrysk, wanna
Ilość WC	1
Powierzchnia WC	1,65 m ²
Podłoga WC	terakota
Podłoga przedpokoi	terakota